



LEDVANCE

# LEDVANCE EL PODER DE LA LUZ



Haz click para  
ver el vídeo





# QUIÉNES SOMOS

PORTFOLIO

RESPONSABILIDAD

NUESTRO TRABAJO

# DATOS CLAVE DE UN VISTAZO



Somos la segunda empresa mundial de iluminación.

100+

Nuestra amplia experiencia abarca más de 100 años, un legado enriquecido por nuestra historia y relación con OSRAM.



**2718**  
EMPLEADOS



**140+**  
PAISES



**1500+**  
PATENTES



**>1200 m<sup>3</sup>**  
PRODUCTOS  
SE ENVIAN A  
DIARIO



**2016**  
MIEMBRO DEL  
GRUPO MLS



**€1.35B**  
FACTURACIÓN  
TOTAL EN 2023

# MIEMBRO DEL GRUPO MLS DESDE 2016

## UNA RELACIÓN POTENTE QUE SE COMPLEMENTA



### MLS GLOBAL



Integración vertical,  
producción de LED



Producción propia de  
baterías



Fuerte huella en China



> 20 años de experiencia  
en producción.

### LEDVANCE GLOBAL



Diseño y prueba de  
producto



~200 ingenieros de I+D y  
calidad



Canales de distribución  
establecidos



Programas de garantía



~1500 patentes propias



Activos en >140 países

LEDVANCE y MLS han establecido una alianza estratégica en la industria de la iluminación para combinar sus fortalezas y ampliar su presencia en el mercado. LEDVANCE aprovecha la experiencia de MLS en la fabricación de componentes LED y su red de distribución, mientras que ambas empresas comparten el objetivo de ofrecer soluciones eficientes, innovadoras y sostenibles.

# POSICIONAMIENTO DE NUESTRA MARCA



## EL PODER DE LA LUZ

Con nuestros sistemas de iluminación, nuestros clientes se benefician de la transformación de la luz en ahorro real gracias a soluciones energéticas inteligentes, tecnología solar y mejores entornos de trabajo y de vida.

Nos hemos comprometido a contribuir a un planeta más verde reduciendo las emisiones de CO2 y los residuos mediante productos, soluciones y procesos sostenibles.

En definitiva, ponemos el poder de la luz en manos de nuestros **empleados** y partes interesadas para así aportar nuestro granito de arena a la mejora de la calidad de vida en un planeta más verde.

# NUESTRA MARCA



LEDVANCE

## EL PODER DE LA LUZ

### MISIÓN

Aprovechar el poder de la luz

### POSICIONAMIENTO

Para los apasionados por aprovechar el poder de la luz, creamos soluciones de iluminación y energía eficientes para un planeta más verde y una vida mejor.

### VALORES

Buscamos la excelencia

Abriendo nuevos caminos

Ganar juntos

# HUELLA DE LEDVANCE ESPAÑA



**1906**

SE REGISTRA LA MARCA OSRAM EN LA OFICINA IMPERIAL DE PATENTES DE BERLIN

**OSRAM**

**1914**

CONSTITUCIÓN DE LA EMPRESA EN ESPAÑA DENOMINADA "FÁBRICA DE LÁMPARAS DE FILAMENTO METÁLICO, S.A."



**1919**

PRIMER LOGOTIPO DE OSRAM CON LA LÁMPARA DE FILAMENTOS METÁLICOS REPRESENTABA UNA EMPRESA INNOVADORA



**1926**

MODIFICACIÓN DEL LOGOTIPO ESTE LOGOTIPO AFIANZÓ LA IMAGEN DE MARCA COINCIDIENDO CON LA RÁPIDA EXPANSIÓN DE LA COMPAÑÍA EN LA ÉPOCA



**1936**

OSRAM PRESENTA SU LÁMPARA FLUORESCENTE EN LA EXPOSICIÓN MUNDIAL DE PARÍS



**1948**

NACE „LA VIDRIERÍA“ DE MALIAÑO, NUEVA FÁBRICA DE OSRAM EN SANTANDER ESPECIALIZADA EXCLUSIVAMENTE EN LA FABRICACIÓN DE AMPOLLAS DE VIDRIO



**1954**

OSRAM PRESENTA SU LÁMPARA DE DESCARGA ALTA PRESIÓN DE XENON XBO



**1964**

50 ANIVERSARIO



SE TERMINA LA AMPLIACIÓN DE LA FÁBRICA CON EL PABELLÓN DE FLUORESCENCIA



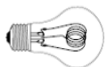
**1971**

OSRAM PRESENTA SUS BILUX® H4 LÁMPARAS HALÓGENAS DE DOS FILAMENTOS PARA FAROS



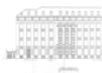
**1910**

OSRAM PRESENTA SU LÁMPARA INCANDESCENTE CON FILAMENTO DE TUGSTENO



**1916**

SE CONSTRUYEN LOS DOS PABELLONES DE LA FÁBRICA DE LÁMPARAS EN EL SUR DE MADRID POR EL ARQUITECTO ALBERTO DE PALACIOS Y EL INGENIERO FRANCISCO BORRÁS



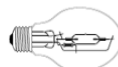
**1925**

OSRAM PRESENTA SU LÁMPARA DOBLE FILAMENTO BILUX PARA FAROS AUTOMOVIL



**1933**

OSRAM PRESENTA SU LÁMPARA DESCARGA DE VAPOR DE MERCURIO ALTA PRESIÓN



**1937**

TRASLADO DE LA SEDE ADMINISTRATIVA DE MADRID A SAN SEBASTIÁN DEBIDO A LA GUERRA CIVIL ESPAÑOLA. SE LEVANTA UNA PEQUEÑA FÁBRICA PARA SEGUIR FABRICANDO LÁMPARAS

**1951**

OSRAM LANZA LAS LÁMPARAS FLUORESCENTES EN EL MERCADO ESPAÑOL Y EMPIEZA A FABRICARLAS EN ESPAÑA

NACIONALIZACIÓN DE OSRAM Y ADJUDICACIÓN DE LAS ACCIONES DE LA COMPAÑÍA OSRAM ES LA PRIMERA EMPRESA ESPAÑOLA CON EL SISTEMA LABORAL "OBRERO ACCIONISTA"

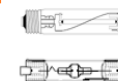
**1962**

SIEMENS Y AEG SE SUMAN COMO COMERCIALIZADORAS DE LA MARCA OSRAM A GRAN ESCALA



**1968**

OSRAM PRESENTA SUS LÁMPARAS DE DESCARGA DE HALOGENUROS METÁLICOS POWERSTAR HQI Y LAMPARAS DE DESCARGA DE SODIO VIALOX NAV



**1980**

OSRAM PRESENTA SUS BALASTOS ELECTRÓNICOS FLUORESCENTES QUICKTRON



**111 AÑOS**  
DANDO LUZ Y GENERANDO  
AHORROS EN ESPAÑA

# HUELLA DE LEDVANCE ESPAÑA



71

OSRAM PRESENTA  
SUS LÁMPARAS  
BILUX® H4  
PARA  
LÁMPARAS  
FLUORESCENTES  
DE  
FILAMENTOS  
A FAROS



**1982**

OSRAM PRESENTA  
SUS LÁMPARAS  
FLUORESCENTES  
COMPACTAS



**1985**

OSRAM PRESENTA SUS  
LÁMPARAS  
FLUORESCENTES  
ELECTRÓNICAS  
AHORRADORAS



**1991**

OSRAM PRESENTA  
SUS LÁMPARAS DE  
DESCARGA DE XENÓN  
D1 PARA FAROS DE  
AUTOMÓVIL



**1995**

OSRAM PRESENTA  
SUS LÁMPARAS  
FLUORESCENTES  
LINEALES LUMILUX T5



**2013**

OSRAM SALE A  
BOLSA



**2016**

DIVISIÓN DEL  
NEGOCIO DE LA  
ILUMINACIÓN Y  
SURGE  
LEDVANCE



**2017**

LEDVANCE ES  
ADQUIRIDA POR EL  
GRUPO MLS



**2020**

CONSOLIDACIÓN DEL  
DEPARTAMENTO DE  
PROYECTOS



**2024**

RENOVACIÓN DEL ACUERDO AMS  
OSRAM Y LEDVANCE PARA LA  
COMERCIALIZACIÓN DE LA MARCA  
OSRAM EN EL CANAL RESIDENCIAL



**1980**

OSRAM PRESENTA SUS  
BALASTOS  
ELECTRÓNICOS PARA  
FLUORESCENCIA  
QUICKTRONIC® DE LUXE



**1984**

OSRAM PRESENTA  
SUS LÁMPARAS  
HALÓGENAS  
DICROICAS DECOSTAR



**1989**

75 ANIVERSARIO



**1993**

CIERRE DE LA FÁBRICA Y  
COMIENZOS DE LA ETAPA  
LOGÍSTICA DE OSRAM CON EL  
ALMACÉN DE TORREJÓN DE ARDOZ



**2001**

COMIENZO DEL LED  
FABRICACIÓN CHIP  
SEMICONDUCTORES CON  
TECNOLOGÍA MONTADO EN  
SUPERFICIE TOPLED



NUEVO LOGO



**2014**

100 AÑOS DE  
OSRAM EN ESPAÑA



**2018**

LEDVANCE AMPLIA  
SU PORTFOLIO  
INCLUYENDO  
SOLUCIONES  
SMART+



**2023**

LEDVANCE PRESENTA  
SOLUCIONES DE  
FOTOVOLTAICAS  
COMPLETAS



# 111 AÑOS DANDO LUZ Y GENERANDO AHORROS EN ESPAÑA

# HUELLA DE LEDVANCE ESPAÑA



# 111 AÑOS CONSERVANDO EL MISMO CIF A28006542





**QUIÉNES SOMOS**

**PORTFOLIO**

**RESPONSABILIDAD**

**NUESTRO TRABAJO**

# NUESTRA ARQUITECTURA



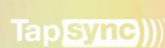
MARCA CORPORATIVA

LEDVANCE GROUP \*

MARCAS DE PRODUCTO



SUB-MARCAS/  
LÍNEAS DE PRODUCTO/  
PLATAFORMAS



Coming Soon

\*Nuevo logo y diseño corporativo en proceso

LEDVANCE dispone de licencia de comercialización de la marca OSRAM para productos de lámparas en iluminación general.

LEDVANCE dispone de licencia de comercialización de la marca SYLVANIA para productos de iluminación general en el mercado americano

# ILUMINA CADA ESPACIO PORTFOLIO PROFESIONAL Y RESIDENCIAL



En el **ámbito profesional**, ofrecemos soluciones de iluminación innovadoras diseñadas para elevar los espacios de trabajo.

Nuestra gama incluye luminarias profesionales, sistemas de tiras LED, lámparas LED y soluciones inteligentes. Además, contamos con el sistema de gestión VIVARES, que optimiza el control y la eficiencia energética.

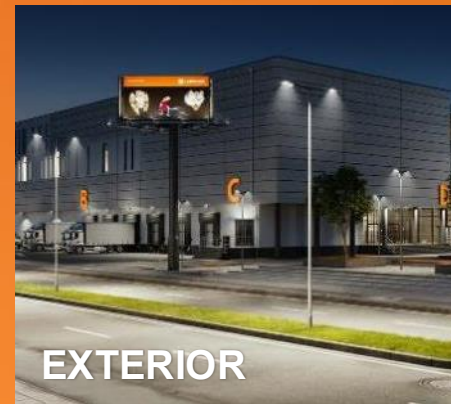
Ofrecemos soluciones para oficinas, instalaciones deportivas, alumbrado exterior, hostelería e industria, diseñadas para mejorar la productividad y crear experiencias de iluminación óptimas.

En el **ámbito de la iluminación residencial**, ofrecemos una gama completa de productos que combina a la perfección estética con funcionalidad.

Desde lámparas y luminarias de diseño hasta soluciones de iluminación inteligente, nuestro portfolío residencial, ahora todo bajo la marca OSRAM, satisface diversas preferencias y prioriza la eficiencia energética.



# SOLUCIONES DE ILUMINACIÓN PARA CADA APLICACIÓN



# ENERGÍA RENOVABLE EL PODER DE LA LUZ

**LEDVANCE** RE **NEW** ABLES

La iluminación sigue siendo nuestro núcleo, pero queremos aumentar nuestro impacto Net Zero entrando en el mercado de las energías renovables.

## **LEDVANCE RENEWABLES** maximiza nuestro impacto

LEDVANCE ofrece soluciones únicas e integradas verticalmente que abarcan suministro de energía, almacenamiento, uso de energía e integración con sistemas de energía.

La luz del sol se convierte en la fuente de energía que cosechamos y almacenamos.



LEDVANCE

RE **NEW** ABLES

# ENERGÍA RENOVABLE EL PODER DE LA LUZ

## LEDVANCE RE NEW ABLES

### SISTEMAS FOTOVOLTAICOS

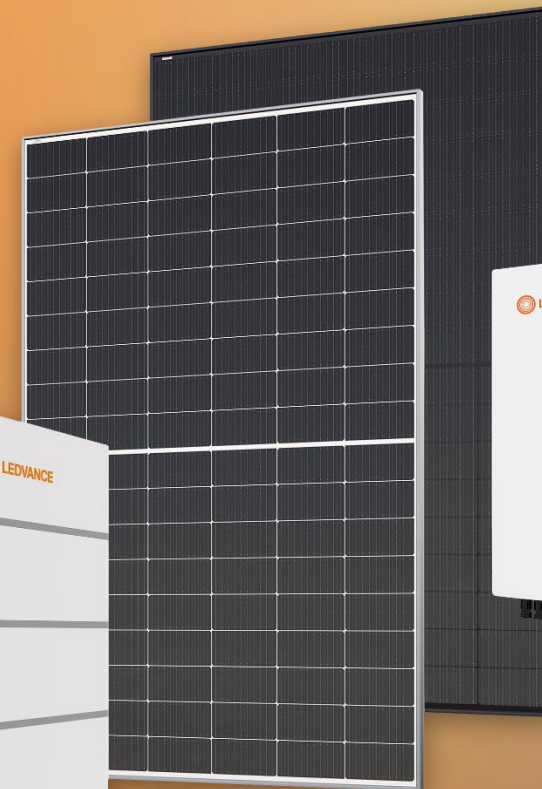
LEDVANCE RENEWABLES es una solución fotovoltaica que transforma las propiedades residenciales y comerciales en espacios ecológicos y energéticamente eficientes.

Esta innovadora submarca ofrece un paquete completo que incluye módulos, inversores y baterías.

El sistema está diseñado para captar la energía solar con precisión, proporcionando energía limpia y fiable al tiempo que reduce la dependencia de la red.

Los usuarios pueden supervisar y controlar su producción y consumo a través de nuestra aplicación, ofreciendo una gestión inteligente de su ecosistema energético.

LEDVANCE RENEWABLES no sólo promueve la sostenibilidad, sino que también promete beneficios económicos a largo plazo.





LEDVANCE

**QUIÉNES SOMOS**

**PORTFOLIO**

**RESPONSABILIDAD**

**NUESTRO TRABAJO**

# SOSTENIBILIDAD ESFUERZOS Y LOGROS



WE SUPPORT



LEDVANCE se enorgullece de ser firmante del Pacto Mundial de las Naciones Unidas (ONU). Estamos comprometidos a incorporar el Pacto Mundial de las Naciones Unidas y sus principios en la estrategia, cultura y operaciones del día a día de nuestra empresa.

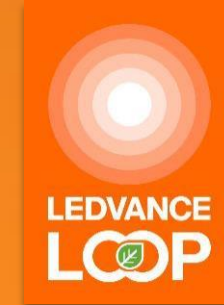


ecovadis

En 2023, LEDVANCE recibió nuevamente la medalla de plata de EcoVadis por nuestros esfuerzos en materia de sostenibilidad. La puntuación de EcoVadis evalúa nuestro desempeño en las áreas de “Medio Ambiente”, “Laboral y Derechos Humanos”, “Ética” y “Adquisiciones Sostenibles” en función de nuestro desempeño en materia de sostenibilidad durante el último año.



# SOSTENIBILIDAD DE LINEAL A CIRCULAR



LEDVANCE LOOP, nuestra submarca dedicada a la sostenibilidad representa nuestra apuesta por soluciones de iluminación cada vez más circulares.

Nuestro eslogan de sostenibilidad "de lineal a circular" se refiere a la transición de LEDVANCE de procesos lineales (adquirir-usar-desperdiciar) a procesos circulares (adquirir-usar-reutilizar + repetir).

La marca LEDVANCE LOOP también incluye nuestras dos nuevas gamas de productos **EVERLOOP** y **NATURELOOP**.



**EVERLOOP** para profesionales es una gama de productos que permite el reemplazo de componentes para prolongar la vida útil del producto y reducir los residuos naturales.



**NATURELOOP** ofrece productos elaborados con materiales reciclados para el consumidor. Esta iniciativa es parte de nuestro compromiso con la sostenibilidad y prácticas ambientalmente conscientes en nuestras operaciones.

# SE TRATA DE PERSONAS RRHH EN UN VISTAZO



Nuestros más de 2.600 empleados son nuestro activo más valioso y nuestra máxima prioridad es garantizar la satisfacción de los empleados brindándoles buenas condiciones de trabajo, oportunidades, un ambiente de trabajo acogedor para todos y que respalde la salud, la seguridad y el bienestar de todos.

Como empresa global, LEDVANCE cuenta con personas de diferentes orígenes y puntos de vista. Para nosotros es importante que todos los empleados tengan las mismas oportunidades profesionales, independientemente de su origen personal, género o nacionalidad.



**68**

NACIONALIDADES



**50**%

MERCADOS EMERGENTES

**13**%

EEUU y CÁNADA

**37**%

EUROPA



**1**%

<20

**12**%

21-30

**29**%

31-40

**30**%

41-50

**23**%

51-60

**5**%

>60

## PRINCIPIOS DE RRHH MÁS IMPORTANTES

1. Diversidad e inclusión
2. Principios de liderazgo
3. Reclutamiento transparente
4. Integración
5. Aprendizaje
6. Cooperación y feedback
7. Desarrollo personal

**QUIÉNES SOMOS**

**PORTFOLIO**

**RESPONSABILIDAD**

**NUESTRO TRABAJO**

# APARCAMIENTO DE SABA BAMSA BARCELONA, ESPAÑA



## EL RETO

LEDVANCE debía plantear un sistema de iluminación moderno que sustituyese la antigua iluminación de todos los niveles del aparcamiento, compuesta por tubos fluorescentes tradicionales. Esta nueva solución, basada en la tecnología LED, debía mejorar la calidad de la luz y ahorrar costes energéticos con un trabajo de mantenimiento mínimo.

## LA SOLUCIÓN

La iluminación existente se sustituyó por luminarias DAMP PROOF HOUSING equipadas con tubos LED T8 regulables que, gracias a la tecnología DALI, permiten controlar y supervisar los tubos LED de forma mucho más eficiente.

## LOS BENEFICIOS

Con un flujo luminoso de 2.400 lm y una eficacia luminosa de 160 lm/W, los Tubos LED T8 garantizan unas condiciones de iluminación significativamente mejores en los niveles de aparcamiento y, por tanto, también aumentan el confort y la sensación de seguridad de los usuarios. Además, la garantía de cinco años y la vida útil nominal de hasta 50.000 horas de los tubos LED T8 reducen los costes de mantenimiento.



# MOVISTAR ARENA MADRID, ESPAÑA



## EL RETO

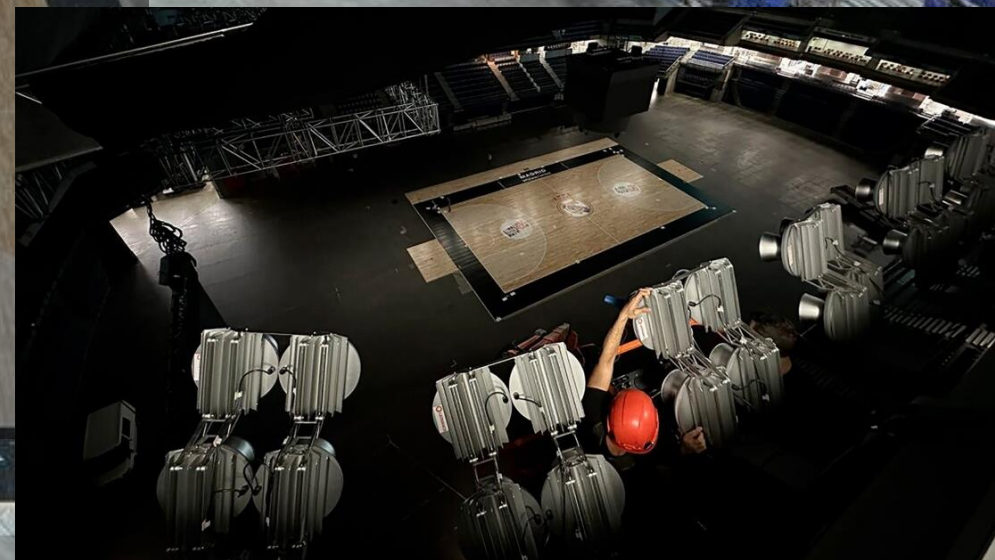
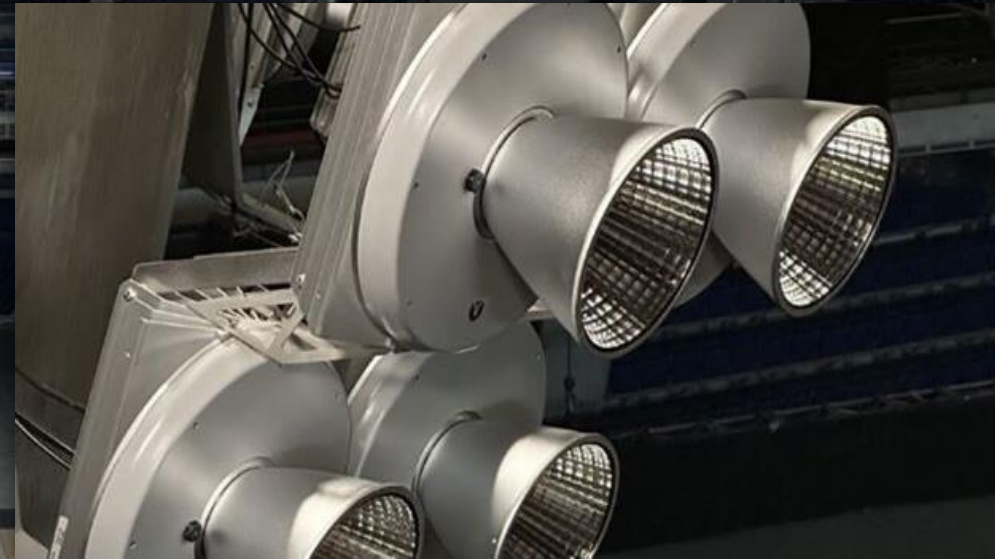
Con capacidad para 18.000 personas, el Movistar Arena sirve como el estadio local de CB Estudiantes y Real Madrid Baloncesto, además de como recinto para conciertos nacionales e internacionales. Para cumplir con los estándares internacionales de competición de la FIBA y mejorar la experiencia de los jugadores y los espectadores, la iluminación necesitaba una modernización para lograr los niveles de iluminación requeridos.

## LA SOLUCIÓN

LEDVANCE diseñó un sistema de iluminación con 56 proyectores FL Arena de 1280W con ópticas intensivas que mejora la uniformidad en los 66 cuadrantes en los que se divide la cancha, garantizando la ausencia total de deslumbramiento para los jugadores, duplican los lúmenes necesarios para la retransmisión televisiva de mayor calidad. LEDVANCE también incluyó un sistema de control DMX, que permite regular la uniformidad de la iluminación y la programación de escenas con cualquier efecto que contribuya al espectáculo.

## LOS BENEFICIOS

La nueva iluminación del Movistar Arena cumple ahora con todos los requisitos de la FIBA para competiciones internacionales de baloncesto al superar los 2,000 lux de luminancia y mejorar la calidad de la luz con un CRI de 91. Incluye proyectores con ángulos de 15° y 25° para enfocar la luz de manera efectiva y reducir el deslumbramiento.



# PISCINAS MUNICIPALES SON HUGO ESPAÑA, 2023



## EL RETO

Las Piscinas Municipales de Son Hugo en Palma de Mallorca, un reconocido lugar deportivo, planteó la necesidad de modernizar su instalación lumínica. El objetivo era mejorar la calidad de la luz para cumplir con los requisitos de Clase I para albergar competiciones de natación locales, nacionales e internacionales, y establecer las piscinas como un lugar sostenible y contemporáneo.

## LA SOLUCIÓN

LEDVANCE diseñó una solución completa de iluminación con el objetivo de cumplir con los requisitos de iluminación, mejorar el mantenimiento y ahorrar energía. La compañía se basó en un sistema de 84 proyectores FLOODLIGHT HIGH POWER en dos versiones: 42 unidades de FLOODLIGHT MAX de 1000W y 70 unidades de lámparas HIGH BAY de 200W. Además, LEDVANCE ofreció un asesoramiento técnico durante todas las fases del proyecto.

## LOS BENEFICIOS

La transición a la tecnología LED conlleva una reducción del 50% en los costes de energía y aumenta el flujo luminoso en hasta un 48%. Los proyectores FLOODLIGHT MAX de 1000W tienen una larga vida útil y una garantía de 5 años, lo que reduce los costes de mantenimiento. Las nuevas luminarias ofrecen una distribución uniforme de la luz y cumplen con los estándares UNE-EN 12193 para la organización de competiciones de natación a nivel local, nacional e internacional.



# FENIE ENERGÍA MADRID, ESPAÑA

LEDVANCE

## EL RETO

FENIE ENERGÍA buscó una solución de iluminación moderna y eficiente para su sede en Madrid con el objetivo de ahorrar costes energéticos, al tiempo que garantizaba una iluminación de alta calidad para espacios de trabajo contemporáneos, utilizando dispositivos DALI para un control preciso a través de sensores de brillo y presencia.

## LA SOLUCIÓN

En estos espacios de oficina modernos, se han instalado estratégicamente luminarias LED Downlight y Panel para proporcionar iluminación personalizada, garantizando una iluminación uniforme y un control eficaz del deslumbramiento ( $UGR < 19$ ) adaptado a los requisitos específicos de cada área de trabajo. Además, con opciones regulables para la personalización, estas luminarias pueden ahorrar hasta un 60%. Su sistema de iluminación también puede regularse de manera conveniente a través de controladores DALI 2.0, sensores de luz natural y de movimiento mediante una aplicación para smartphone.

## LOS BENEFICIOS

Este sistema mejora la eficiencia energética y adapta la iluminación a las necesidades específicas de diferentes áreas, mejorando la calidad de la iluminación en el lugar de trabajo y reduciendo los requisitos de mantenimiento.



# OFICINA GREMI D'INSTAL-LADORS BARCELONA, ESPAÑA



## EL RETO

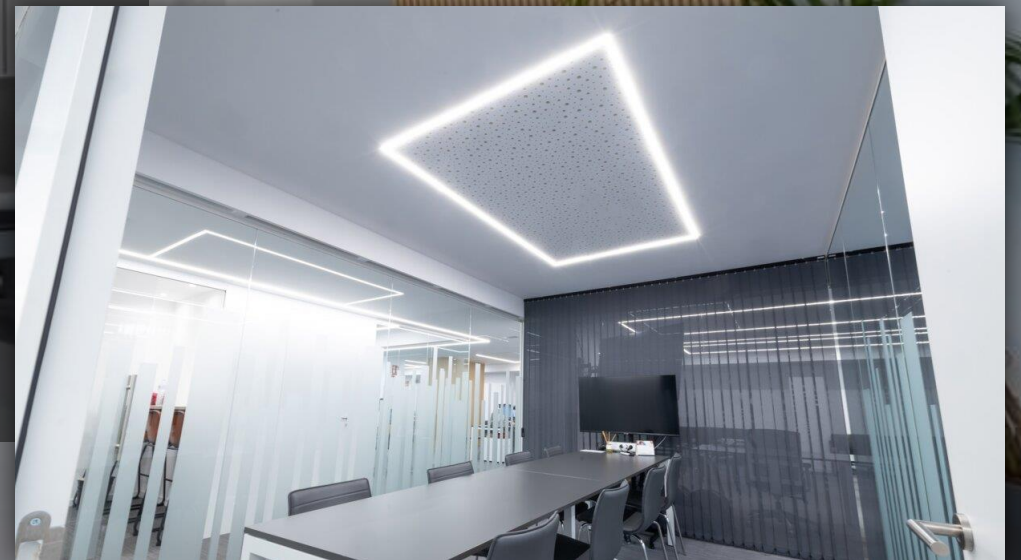
Gremi D'Instal-ladors de Barcelona es una asociación empresarial sin ánimo de lucro que representa los intereses de más de 1.100 empresas instaladoras de la región desde 1907. La asociación buscaba una nueva solución de iluminación para sus nuevas oficinas. El objetivo era reducir los costes energéticos a través de una alta eficiencia y mejorar la calidad de la luz para los empleados. Además, el nuevo sistema de iluminación debía integrarse armónicamente en la arquitectura de una oficina moderna.

## LA SOLUCIÓN

LEDVANCE diseñó un concepto de iluminación con sistemas de tiras LED que cumple con los requisitos legales para la iluminación del lugar de trabajo y se integra perfectamente con el diseño vanguardista de la oficina. Para este fin se instaló un sistema compuesto por doce elementos diferentes. Además de la tira LED P 1500, se incluyen cubiertas de perfil y drivers LED que permiten la regulación del flujo lumínico de salida.

## LOS BENEFICIOS

Gracias a una elevada eficacia luminosa de 129 lm/W, un flujo luminoso de 1.500 lm/m y un índice de reproducción cromática superior a 90, las LED STRIP P 1500 garantizan una calidad de iluminación optimizada y un ambiente de trabajo significativamente mejor para los empleados.



# PARQUE DE LA ANTENA MURCIA, ESPAÑA



## EL RETO

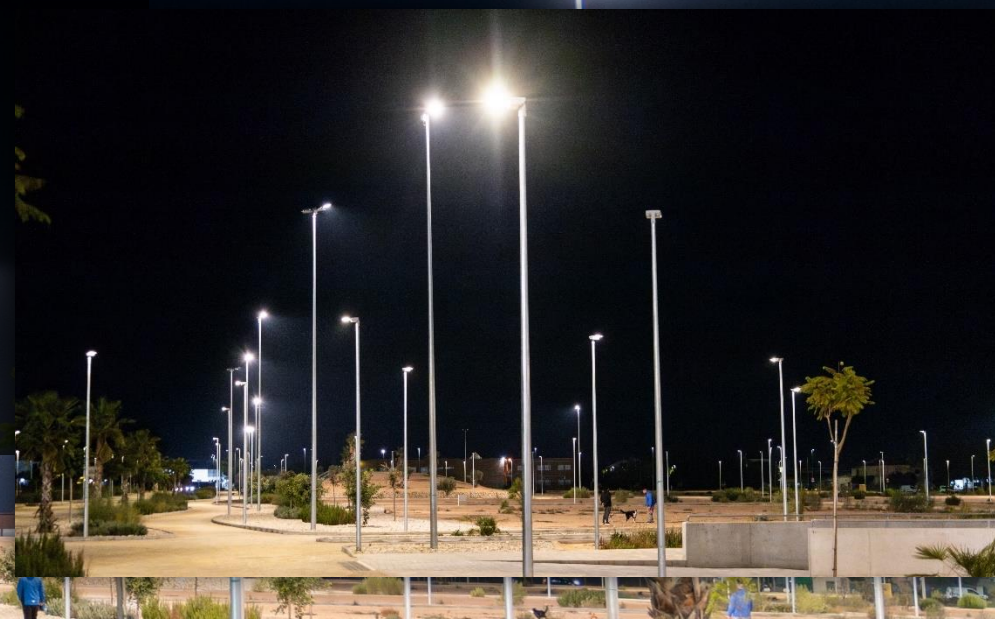
Con el Parque de la Antena, el municipio de Torres de Cotillas ha creado el parque urbano más grande de la Región de Murcia, un espacio público que fomenta una vida urbana activa en un entorno lo más natural y sostenible posible. Con este objetivo, el Ayuntamiento de Torres de Cotillas buscaba una solución de iluminación para el parque que ofreciera una iluminación eficiente, duradera y potente.

## LA SOLUCIÓN

LEDVANCE diseñó una solución de iluminación basada en sus luminarias Streetlight Flex de diversas potencias y los proyectores Floodlight Performance, que destacan por su calidad de iluminación optimizada, bajo consumo energético, diseño robusto y requisitos de mantenimiento extremadamente bajos.

## LOS BENEFICIOS

El concepto de iluminación desarrollado por LEDVANCE ofrece al municipio de Torres de Cotillas y a los visitantes del Parque de la Antena una amplia gama de beneficios. Por ejemplo, las luminarias Streetlight Flex, disponibles en tres temperaturas de color diferentes, proporcionan una alta homogeneidad lumínica, bajo deslumbramiento y un control preciso de la iluminación, garantizando en todo momento unas condiciones óptimas y, por lo tanto, una mayor sensación de seguridad en el parque.



# CASTILLO DE OROPESA

## OROPESA, ESPAÑA

LEDVANCE

### EL RETO

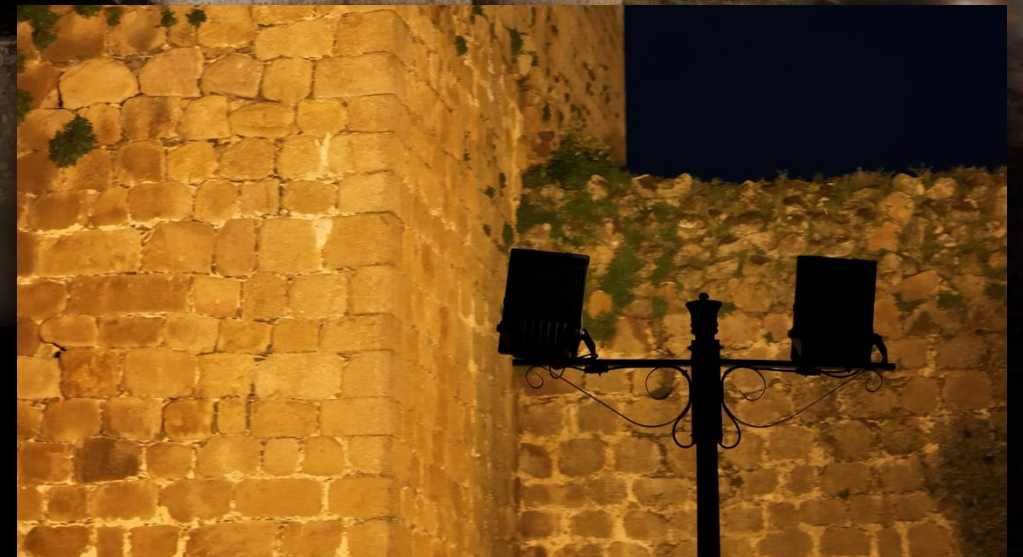
El espectacular Castillo de Oropesa del siglo XII es un punto turístico destacado en la región de Toledo. Sin embargo, la iluminación anterior del conjunto histórico no mostraba adecuadamente la belleza arquitectónica del complejo. Por lo tanto, era necesario realizar un nuevo concepto de iluminación para mejorar de manera integral la calidad de la luz, optimizar la experiencia visual para los visitantes y enfatizar visualmente la importancia histórica del castillo.

### LA SOLUCIÓN

En consecuencia, LEDVANCE llevó a cabo un análisis detallado de la arquitectura y la situación de la iluminación y desarrolló una solución de iluminación integral sobre esta base. Para ello se instalaron un total de 97 proyectores LED FLOODLIGHT PFM SYM con diferentes paquetes lumínicos y ángulos de apertura y una temperatura de color de 3.000 K.

### LOS BENEFICIOS

Se instalaron proyectores FLOODLIGHT PFM SYM en potencias de 10 a 290 W seleccionadas en función de la posición arquitectónica, ángulos de apertura simétricos de 30°, 60° o 100° con una distribución homogénea y un deslumbramiento reducido gracias a una cubierta de cristal templado. Esta solución LED ofrece una ventaja particular en términos de consumo de energía: los proyectores FLOODLIGHT permiten un ahorro de hasta el 90 % en comparación con proyectores convencionales.



# INSTITUTO EDUARDO TORROJA MADRID, ESPAÑA



## EL RETO

El Instituto de Ciencias de la Construcción Eduardo Torroja (IETCC), ubicado en Madrid, está centrado en la investigación científica y los avances tecnológicos en construcción y materiales. Para modernizar su iluminación y al mismo tiempo preservar el diseño original de la arquitectura, el centro buscó adaptar las luminarias históricas con tecnología LED eficiente e integrarlas en el sistema de control del edificio.

## LA SOLUCIÓN

LEDVANCE fue elegido para el proyecto gracias a su amplio portafolio de soluciones de iluminación adecuadas para diversas áreas dentro de la instalación, incluyendo oficinas, espacios industriales e iluminación exterior. La instalación incluyó luminarias Panel PFM 600 DALI, luminarias Damp Proof 1500 46W y tiras LED PFM 1200, respetando el diseño original al tiempo que se cumple con las regulaciones actuales y se mejora la eficiencia energética.

## LOS BENEFICIOS

Las luminarias Panel PFM DALI de LEDVANCE cumplen con los requisitos de iluminación tanto en espacios con techos altos como de habitaciones más bajas, proporcionando un flujo luminoso ajustable a través del sistema DALI. Estas soluciones de lámparas DALI se integran con las luminarias históricas y el sistema de control del centro, aumentando la eficiencia al tiempo que se preserva la identidad arquitectónica. Además, la implementación de la tira LED PFM ha contribuido a una reducción significativa del mantenimiento, gracias a su mayor vida útil.



# CONTÁCTANOS



## ¿ALGUNA DUDA?

Ponte en contacto con nosotros a través de [marketing.spain@ledvance.com](mailto:marketing.spain@ledvance.com)

# ¡GRACIAS!

LEDVANCE LIGHTING  
Ronda de Europa, 5  
28760 Tres Cantos (Madrid)

